

The logo for iProof-X features a stylized lowercase 'i' in blue with a crosshair symbol above it, followed by the word 'Proof' in a black serif font, a hyphen, and a large 'X' in a black serif font with a trademark symbol (TM) to its upper right. The background is a blue gradient.



***iProof-X & LF
Anwendungshandbuch
für Epson Tintenstrahldrucker***

iProof-X™, und das iProof Logo sind eingetragene Warenzeichen der iProof Systems Inc. iProof-X Software copyright 2002. Alle anderen genannten Produkte oder Namen sind Eigentum Ihrer entsprechenden Hersteller. US10_02

iProof-X Euro

PA&DI 10/02



*Direktdruckertreiber für Epson Tintendrucker
unter Verwendung des Apple Mac OS X 10.2*

Inhalt

iProof-X Produktübersicht3
Unterstützte Drucker3
Systemvoraussetzungen3
iProof-X installieren4
ColorSync aktivieren7
iProof-X lizensieren8
Einen USB - Drucker verwenden9
Einen AppleTalk - Drucker verwenden10
Einen TCP/IP oder Type B Ethernet Drucker verwenden11
iProof-X Papierformat12
Ein Dokument drucken12
Verwenden der Vorschau zur Ausgabe von PDF, TIFF & anderen Formaten13
Eigene Papierformate14



*Direktdruckertreiber für Epson Tintendruker
unter Verwendung des Apple Mac OS X 10.2*

iProof-X Produktübersicht

Der **iProof-X Direktdruckertreiber** für 55 unterschiedliche Epson Tintenstrahldrucker ist ein *nicht-postscriptfähiger* Druckertreiber zur Verwendung unter Apple Mac OS X 10.2 Jaguar. iProof-X verwendet die betriebssysteminterne CUPS Druckarchitektur. iProof-X erlaubt die Ausgabe von qualitativ hochwertigen Bildern und Text unter Verwendung von entsprechend optimierten ICC Profilen.

iProof-X wird mit allen notwendigen, eigenen PPDs für die unterstützten Epson Tintenstrahldrucker ausgeliefert. Durch Auswahl des Druckmediums und Auflösung, wird auch das zugehörige ICC Profil automatisch gewählt. Diese Kombination erlaubt den Druck von Bildern und Schriften und bestmöglicher Qualität.

In der momentan verwendeten Version des CUPS Drucksystemes von Mac OS X 10.2 ist eine direkte Ausgabe von PostScript-Druckdaten nicht möglich. Diese Daten können nur über den Umweg einer PDF oder TIFF Datei gedruckt werden. Dazu wird in der Regel das Mac OS X 10.2 eigene Programm **Vorschau** verwendet. Aus den folgenden Anwendungsprogrammen kann derzeit unter Mac OS X 10.2 nicht direkt gedruckt werden (bei Verwendung eines nicht postscriptfähigen Druckers): QuarkXpress, PageMaker, FreeHand, PhotoShop, Illustrator, InDesign, Adobe Acrobat und Apple Works. Eine direkte Ausgabe an reine CUPS-Drucker ist möglich aus den Microsoft Office Programmen oder einem Webbrowser.

Es ist anzunehmen, das in naher Zukunft ein entsprechendes Betriebssystemupdate verfügbar sein wird.

Info: Das OS X 10.2 Vorschauprogramm reduziert automatisch jedes Dokument um ca. 6%, um das Dokument auf den druckbaren Bereich des verwendeten Papiers anzupassen. Diese Funktion ist nicht abschaltbar. Es ist daher ratsam, für eine maßstabsgerechte Ausgabe eines Dokuments eine entsprechend größeres Papierformat anzulegen.

Unterstützte Drucker

iProof-X unterstützt die folgenden Epson Drucker via USB, USB zu Parallel und Ethernet. Epson Stylus Color Pro, Pro XL, und ProXL+, 5000, 5500. Epson Stylus Color 500, 600, 680, 740, 740i, 760, 777, 800, 800N, 850, 850NE, 860, 880, 900G, 900N, 980, 980, 1160, 1520, 3000, C60, C70, C80. Epson Stylus Scan 2000, 2500, 2500Pro. Epson Stylus Photo, Photo Ex, Photo EX3, 700, 750, 780, 790, 810, 820, 870, 875DC, 890, 1200, 1270, 1280, 1290, 2000P.

Systemvoraussetzungen

Macintosh Systemvoraussetzungen Power Macintosh, OS X 10.2 (Jaguar), 128 MB RAM min., 500 MB freier Festplattenspeicher, CD-ROM Laufwerk.

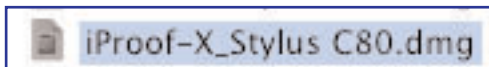
iProof-XTM

*Direktdruckertreiber für Epson Tintendrucker
unter Verwendung des Apple Mac OS X 10.2*

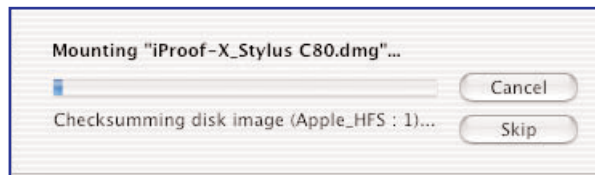
iProof-X installieren

1. Legen Sie die iProof-X CD in das CD Laufwerk. Öffnen Sie die CD.
Wählen Sie aus der Liste Ihren Drucker aus.

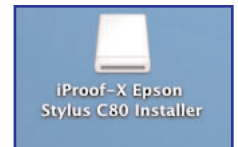
Zweimal auf die dmg Datei klicken.



Im folgenden Fenster wird angezeigt,
dass die Treiberdatei auf
Ihrem System aktiviert wird.



Nach der Aktivierung erscheint das Symbol eines Laufwerkes.
Dieses Laufwerk enthält den Treiber und die notwendige Dokumentation.

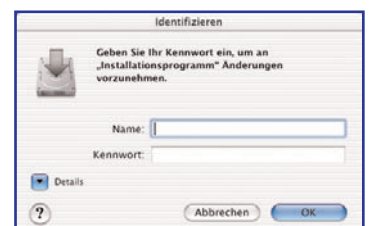


2. Ein Doppelklick öffnet das Laufwerks-
symbol. Es enthält die dargestellten
Komponenten: Programminstallation
und Dokumentation.



*Notiz: Speichern Sie den Inhalt des Laufwerkes auf Ihrer Festplatte, um jederzeit nach der
Installation erneuten Zugriff auf die Daten zu haben.*

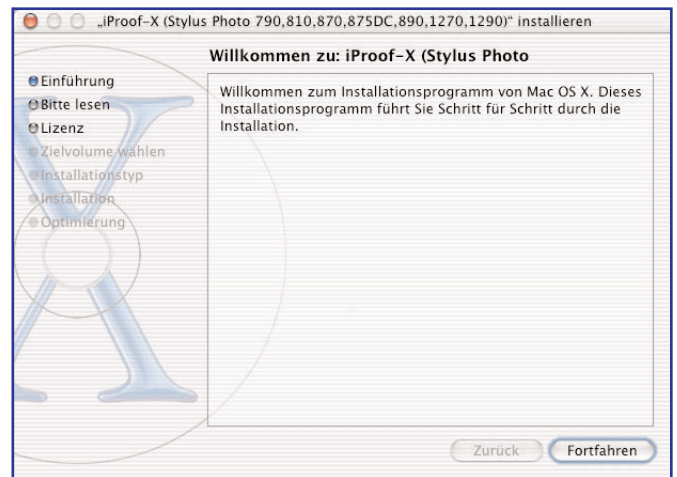
3. Klicken sie auf das **iProof-X Installer** Symbol. Die
Berechtigungsabfrage wird durchgeführt. Geben Sie wie gewohnt
Name und Passwort ein und bestätigen Sie mit **OK**.



iProof-XTM

*Direktdruckertreiber für Epson Tintendrucker
unter Verwendung des Apple Mac OS X 10.2*

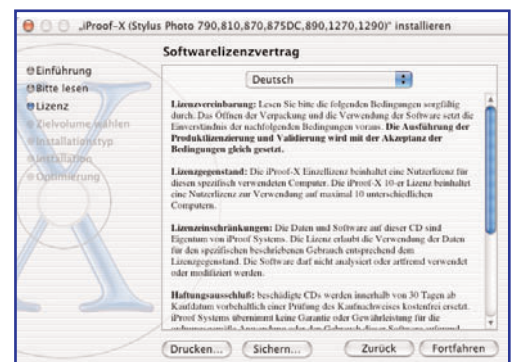
4. Das **Installationsprogramm** begrüßt Sie.
Bitte auf **Fortfahren** klicken.



5. Es werden nun wichtige Hinweise angezeigt.
Bitte auf **Fortfahren** klicken.



6. Die **Softwarelizenzvereinbarung** wird angezeigt.
Bitte auf **Fortfahren** klicken.



iProof-XTM

*Direktdruckertreiber für Epson Tintendrucker
unter Verwendung des Apple Mac OS X 10.2*

7. Sie werden gefragt, ob Sie mit den **Softwarelizenzvereinbarungen** einverstanden sind. Auf **Akzeptieren** klicken.

Um mit der Installation der Software fortzufahren, müssen Sie den Softwarelizenzvertrag akzeptieren.

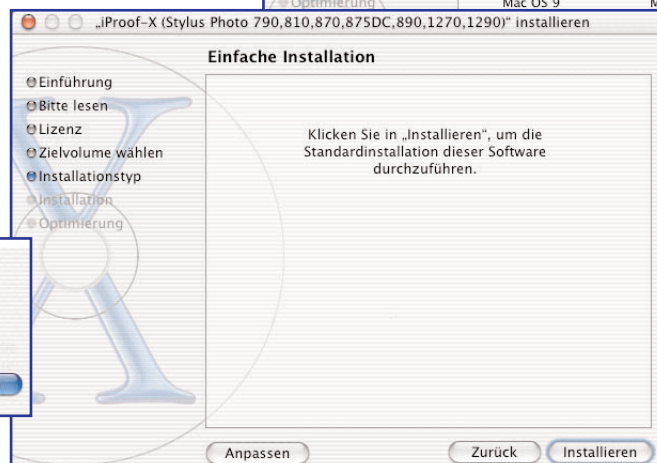
Klicken Sie in „Akzeptieren“, um mit der Installation fortzufahren. Klicken Sie in „Ablehnen“, um die Installation abzubrechen.

8. Wählen Sie nun das **Mac OS X Volume** als Installationsvolumen aus. Bitte auf **Fortfahren** klicken.



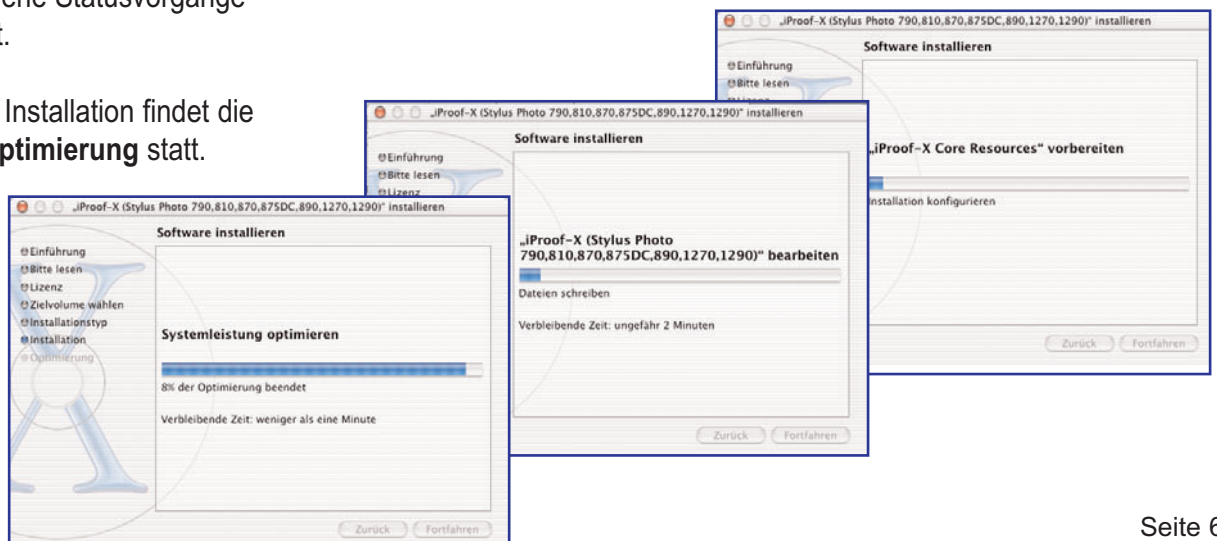
9. Führen Sie die **Einfache Installation** durch. Danach sollten Sie unbedingt den Computer neu starten.

Bitte auf **Fortfahren** klicken..



10. Die Software wird installiert und verschiedene Statusvorgänge angezeigt.

Nach der Installation findet die **Systemoptimierung** statt.

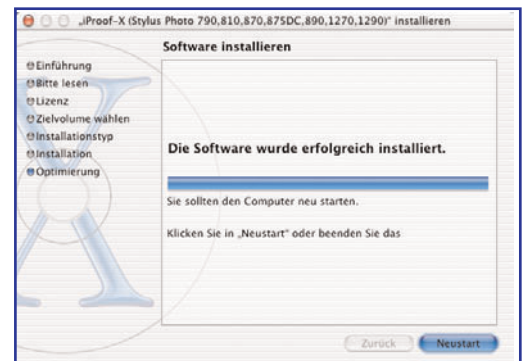


iProof-XTM

*Direktdruckertreiber für Epson Tintendruker
unter Verwendung des Apple Mac OS X 10.2*

11. Wenn **Die Software wurde erfolgreich installiert**, muß der Computer neu gestartet werden.

Notiz: Vor dem Neustart bitte sicherstellen, dass der Drucker angeschlossen und eingeschaltet ist.

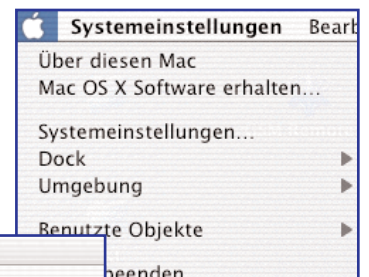


ColorSync aktivieren

Vor der Druckausgabe muß unbedingt **ColorSync** aktiviert werden, um eine automatische Verwendung von ICC Profilen mit dem iProof-X Druckertreiber sicher zu stellen.

Wählen Sie im **Apfel Menü** die **Systemeinstellungen**.
Starten Sie **ColorSync**.

Es werden die **ColorSync** Einstellungen angezeigt. Entsprechend Ihren eigenen Vorgaben wählen Sie dort bitte Ihre Profile aus. Falls Sie keine speziellen ICC Profile verwenden wollen oder besitzen, empfiehlt sich die Auswahl der Standardprofile, um **ColorSync** zu aktivieren. Speichern Sie Ihre Auswahl und beenden Sie die **Systemeinstellungen**.





*Direktdruckertreiber für Epson Tintendrucker
unter Verwendung des Apple Mac OS X 10.2*

iProof-X lizenzieren

Falls Sie iProof-X installiert haben, ist ebenfalls das **iProof-X Hilfsprogramm** installiert worden. Es befindet sich im Ordner **Programme**. Vor der Verwendung von iProof-X muß eine Freischaltung erfolgen, um zu vermeiden, dass auf jeden Ausdruck ein Wasserzeichen in Form eines "X" erscheint. Gehen Sie wie folgt vor:

1. Starten Sie das **iProof-X Hilfsprogramm** im Ordner **Programme**. Eine Liste mit den verfügbaren Druckern erscheint.

2. Gehen Sie zu **Datei - Freischaltung installieren**. Das iProof-X Freischaltungsfenster wird angezeigt. Schreiben Sie den **User Code** in dieses Feld.

Schreiben sie Ihren Produktcode in dieses Feld.

Gehen Sie zu folgender Internetseite:

<http://www.iproofsystems.com/epson/languagee.htm>

3. Wählen Sie auf der angezeigten Seite Ihre bevorzugte Sprache aus.
4. Füllen Sie bitte genau die Felder des angezeigten Registrierungsformulars aus. Wenn alle Daten eingegeben sind, bitte auf die **Submit** Schaltfläche klicken.

5. Die Webseite zur Generierung der iProof Lizenz wird angezeigt. Klicken sie auf iProof-X freischalten. Geben Sie Ihren **Produktcode** und **User Code** ein und klicken auf **Submit**.

6. Ihr **Freischaltungscode** wird nun angezeigt. Schreiben Sie ihn in dieses Feld. Schließen Sie den Webbrowser.



Direktdruckertreiber für Epson Tintendruker unter Verwendung des Apple Mac OS X 10.2

7. Tragen Sie jetzt den **Freischaltungscode** in das **Freischaltungsfenster** ein und klicken sie auf **OK**. Klicken sie auf **Verlassen**. Der iProof-X Treiber ist nun uneingeschränkt zu verwenden.

Notiz: *Verwahren sie Ihre drei Nummern gut, da Sie bei jeder Neuinstallation verwendet werden müssen. Diese Nummern können nur auf dem ursprünglichen Computer verwendet werden.*

Einen USB - Drucker verwenden

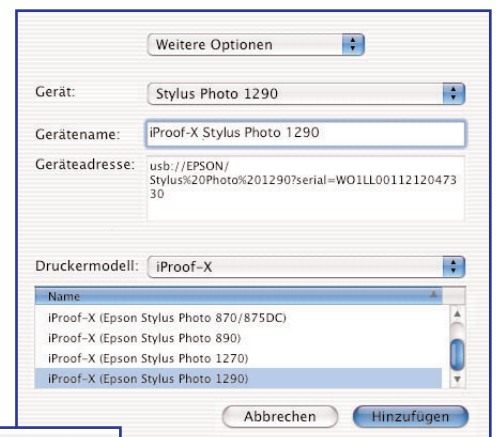
1. Starten Sie **Print Center** im Ordner **Programme - Dienstprogramme**.
2. Mit gedrückter **ALT** Taste auf **Hinzufügen** klicken. Der Druckerauswahldialog wird angezeigt. Wählen Sie **Weitere Optionen**.



3. In der Auswahl **Gerät** selektieren Sie Ihren Drucker. Ist Ihr Drucker als **Unbekannt** angezeigt, wird kein USB-konformer Name vom Drucker gesendet. Dies passiert bei älteren Druckertypen die per USB-Parallel-Kabel angeschlossen sind.

Bitte nur das Original Epson Kabel verwenden.

4. In die Auswahl **Geräte name** setzen Sie einen beliebigen Namen ein.
5. In die Auswahl **Druckermodell** wählen Sie **iProof-X** aus. Wählen Sie dann bitte explizit Ihren Drucker an.



6. Klicken Sie auf **Hinzufügen** und Ihr Drucker erscheint im **Print Center**. Sie können ihn jetzt verwenden

Notiz: *Diesen Vorgang für jeden verwendeten Drucker durchführen.*



Hilfe, ich sehe meinen Drucker nicht?

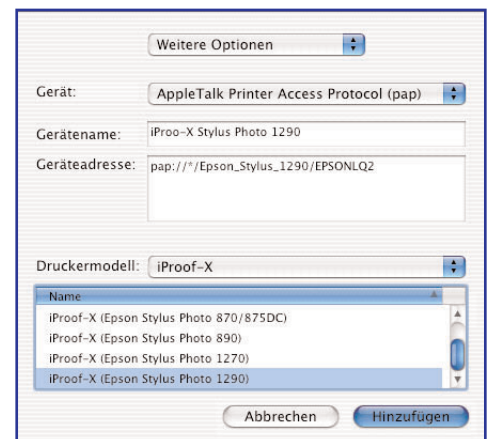
Wird der Drucker überhaupt nicht in der Auswahl **Gerät** angezeigt, dann öffnen Sie bitte die **Systemeinstellungen** und danach **Sharing**. Wählen Sie **Printer Sharing** und klicken Sie mehrmals auf **Start/Stop**, um die Verbindung herzustellen.

iProof-XTM

*Direktdruckertreiber für Epson Tintendrucker
unter Verwendung des Apple Mac OS X 10.2*

Einen AppleTalk - Drucker verwenden

1. Starten Sie **Print Center** im Ordner **Programme - Dienstprogramme**.
2. Mit gedrückter **ALT** Taste auf **Hinzufügen** klicken.
Der Druckerauswahldialog wird angezeigt.
Wählen sie **Weitere Optionen**.
3. In der Auswahl **Gerät** wählen Sie **AppleTalk Printer Access Protocol (PAP)**.
4. In die Auswahl **Geräte** setzen Sie einen beliebigen Namen ein.
5. In der Auswahl **Geräteadresse** tragen Sie ein: "**PAP://Zonenname oder
*/Druckername/Drucker Entity Type**
Notiz: Das Beachten der Schreibweise ist wichtig.
Wie findet man den richtigen Druckernamen oder die Drucker Entity?
Durch Drücken der Selbsttest-Taste am Druckserver oder der Netzwerkkarte wird ein Statusbericht ausgegeben. Suchen Sie die Informationen über AppleTalk. Dort finden Sie den Druckernamen und Typ. Der Typ ist in der Regel immer EPSONLQ2.
Haben Sie nur eine Zone muß ein "*" verwendet werden.
Beispiel: pap://*/Epson_Stylus_1290/EPSONLQ2
6. In der Auswahl **Druckermodell** wählen Sie **iProof-X** aus.
Wählen Sie dann bitte explizit Ihren Drucker an.
7. Klicken Sie auf **Hinzufügen**.





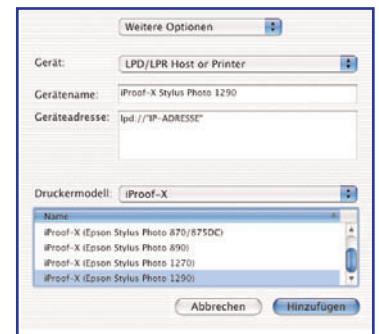
*Direktdruckertreiber für Epson Tintendruker
unter Verwendung des Apple Mac OS X 10.2*

Einen TCP/IP oder Typ B Ethernet Drucker verwenden

Für einen solchen Anschluß benötigen Sie eine IP-Adresse. Es muß eine permanente Adresse sein und keine DHCP-Adresse, um eine regelmäßige Neuinstallation des Druckers zu vermeiden.

Zum Lieferumfang einer Original Epson Ethernetkarte gehört die "Epson Net Mac Assist" Anwendung für Classic Mac OS. Mit diesem Utility kann eine Konfiguration vorgenommen werden.

1. Weisen Sie zuerst der Netzwerkkarte eine permanente IP-Adresse zu.
2. Starten Sie **Print Center** im Ordner **Programme - Dienstprogramme**.
Mit gedrückter **ALT** Taste auf **Hinzufügen** klicken.
Der Druckerauswahldialog wird angezeigt.
Wählen sie **Weitere Optionen**.
3. In der Auswahl **Gerät** wählen Sie **LPD/LPR Host or Printer**
4. In die Auswahl **Gerätename** setzen Sie einen beliebigen Namen ein.
5. In die Auswahl **Geräteadresse** tragen Sie die **IP-Adresse** Ihrer Netzwerkkarte ein.
6. In der Auswahl **Druckermodell** wählen Sie **iProof-X** aus.
Wählen Sie dann bitte explizit Ihren Drucker an.
7. Klicken Sie auf **Hinzufügen**.

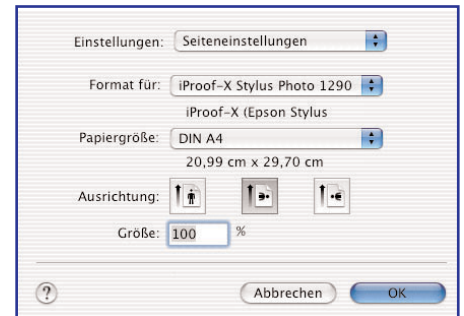




*Direktdruckertreiber für Epson Tintendruker
unter Verwendung des Apple Mac OS X 10.2*

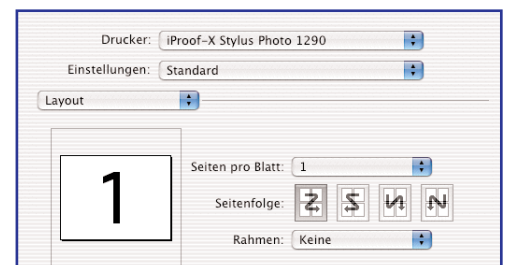
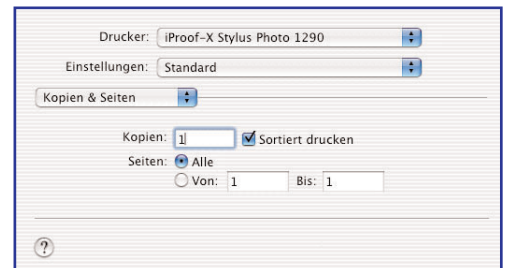
iProof-X Papierformat

1. Wählen Sie in einem Programm **Datei (Ablage) - Seite einrichten (Seitenformat)**.
2. Wählen Sie Ihren Drucker aus.
3. Wählen Sie die gewünschte **Papiergröße** aus..
4. Wählen Sie weitere Optionen wenn notwendig.
Klicken Sie auf **OK**.



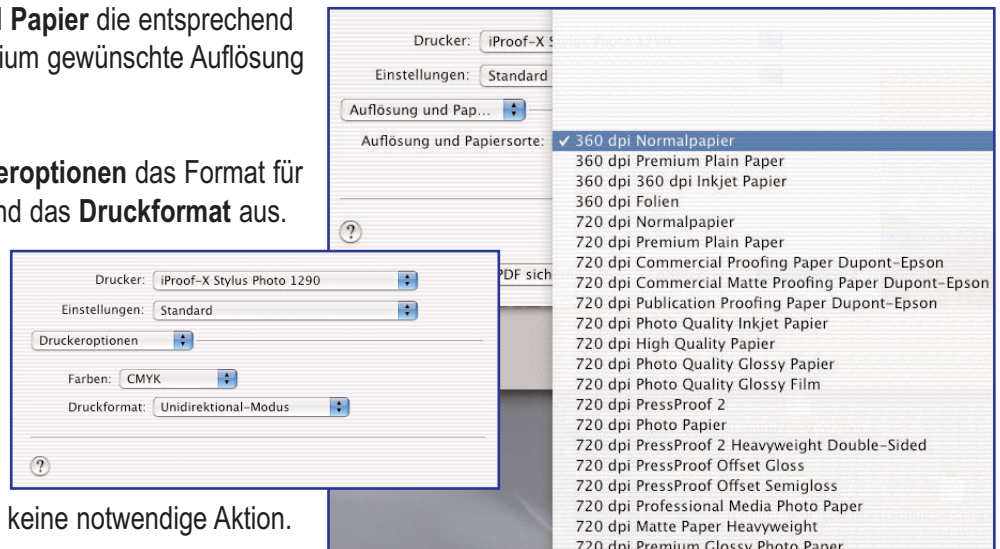
Ein Dokument drucken

1. Wählen Sie in einem Programm **Datei (Ablage) - Drucken**.
2. Tätigen Sie in **Kopien & Seiten** die gewünschten Einstellungen.
3. Tätigen Sie in **Layout** die gewünschten Einstellungen.
4. Tätigen Sie in **Ausgabeoptionen** die gewünschten Einstellungen.
Unterstützt Ihre Anwendung keinen direkten CUPS Druck wählen Sie **Als Datei sichern - Format: PDF**.
Notiz: Lesen Sie in der Produktübersicht alles über die Einschränkungen zum Thema CUPS Druck nach.



Notiz: **Fehlerbericht** - keine notwendige Aktion.
Papiereinzug - keine notwendige Aktion.

- Wählen Sie in **Auflösung und Papier** die entsprechend Ihrem verwendeten Druckmedium gewünschte Auflösung aus.
- Wählen Sie nun in den **Druckeroptionen** das Format für die auszugebenden **Farben** und das **Druckformat** aus. Es ist empfohlen hier **CMYK** und **Unidirektional** einzustellen.



Note: **Zusammenfassung** - keine notwendige Aktion.

- Wählen Sie **Sichern**, wenn Sie eine PDF Datei erstellen wollen, da direkter CUPS Druck nicht möglich ist. Bestätigen Sie dann die Benachrichtigung, das verschiedene PostScript Funktionen nicht verfügbar sind *-oder-* Klicken Sie auf **Drucken**, wenn aus der Anwendung direkter CUPS Druck möglich ist.

Verwenden der Vorschau zur Ausgabe von PDF, TIFF & anderen Formaten

Im Ordner **Programme** auf der Betriebssystemfestplatte befindet sich das Programm **Vorschau**. Dieses Programm wird benötigt, um Dateien der Formate PDF, TIFF, JPEG, PICT, GIF und PNG zu betrachten und zu drucken. Zum Drucken gehen Sie bitte wie folgt vor:

- Bewegen Sie die zu druckende Datei (Pdf oder TIFF) auf das Vorschausymbol. Das Dokument wird angezeigt.
Notiz: *Ist das Programm **Vorschau** bereits gestartet, verwenden Sie bitte den Dialog **Ablage - Öffnen**, um eine PDF oder TIFF Datei zu laden.*
- Gehen Sie zu **Ablage - Papierformat**. Wählen Sie die erforderlichen Einstellungen. Es ist empfohlen dieselben Einstellungen zu verwenden wie sie bei der Erstellung der PDF/TIFF Datei verwendet wurden.
- Gehen Sie zu **Ablage - Drucken**. Wählen Sie die erforderlichen Einstellungen. Es ist empfohlen dieselben Einstellungen zu verwenden wie sie bei der Erstellung der PDF/TIFF Datei verwendet wurden. Klicken Sie auf **Drucken**.



*Direktdruckertreiber für Epson Tintendrucker
unter Verwendung des Apple Mac OS X 10.2*

Eigene Papierformate

1. Wählen Sie **Datei - Seite einrichten**. Wählen sie **Einstellungen - Papiergröße anpassen**.
2. Wählen Sie **Neu** und vergeben Sie einen Namen. Geben Sie eine Papiergröße innerhalb der Spezifikation des Druckers ein.
*Die **Druckerränder** variieren von Model zu Modell. Genaue Informationen erhalten Sie aus dem Handbuch Ihres Druckers.*
3. Klicken Sie auf **Sichern** und dann auf **OK**.
4. Wählen Sie erneut **Datei - Seite einrichten** und dann in **Format für: Alle Drucker**. Wählen sie dann in **Papiergröße** das von Ihnen angelegte Papierformat.
5. Wählen Sie nun **Datei - Drucken**. Wählen Sie in **Drucker** den **iProof-X Drucker** aus. Wählen Sie danach das **Druckmedium** und die **Auflösung** aus. Danach können Sie drucken.

WICHTIG!

Wir möchten Sie bitten, die auf der Seite 8 & 9 beschriebene Registrierungsprozedur zumindest mit Ihrem korrekten Vor- und Nachnamen durchzuführen. Mit dieser Angabe können wir im Falle eines Verlustes Ihrer Unterlagen Ihren Produkt-Code, User- Code und Freischaltung nachvollziehen.